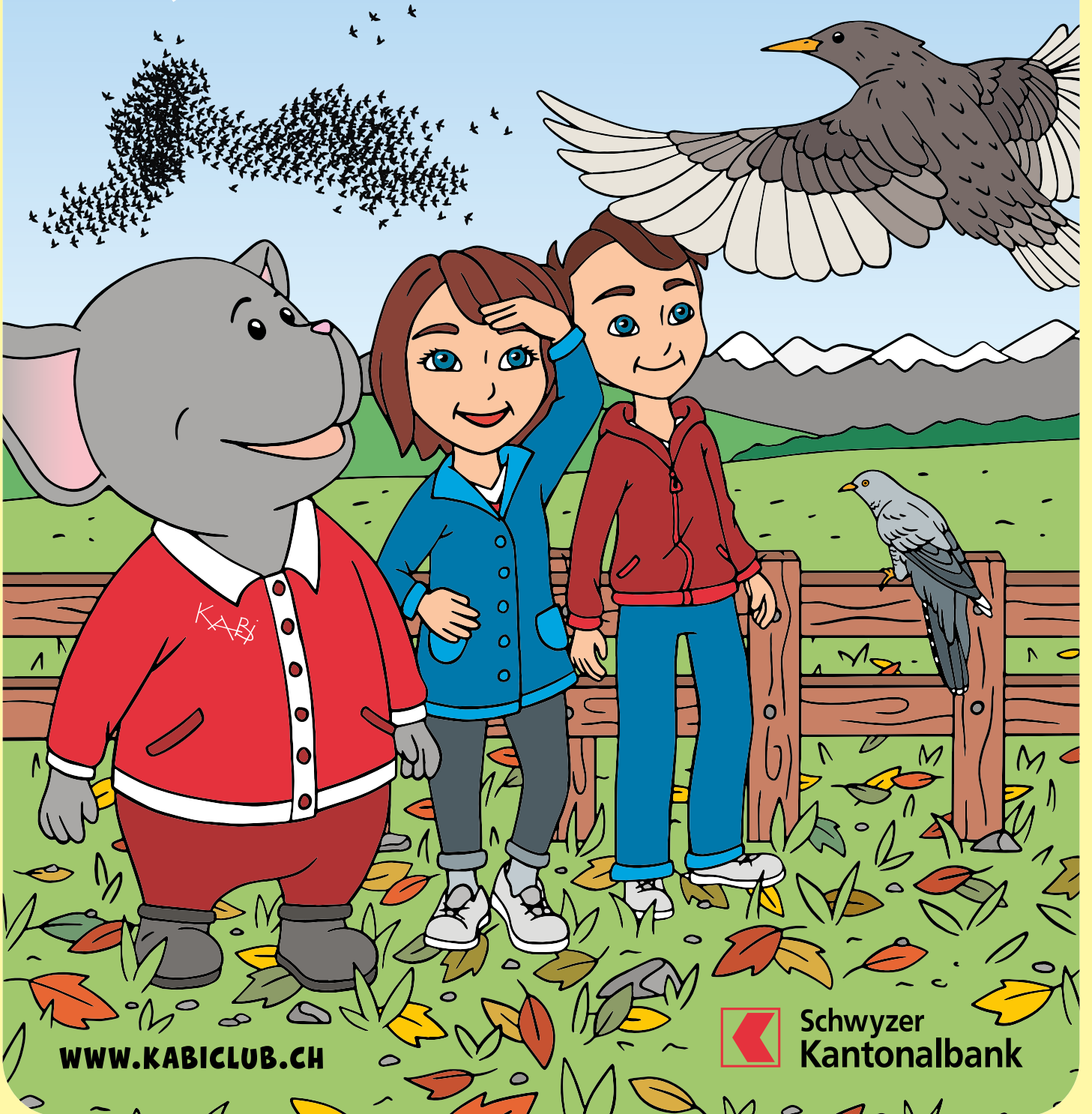


Nummer 41 • Dezember 2022

KABI-ZIITIG



WWW.KABICLUB.CH



Schwyzer
Kantonalbank

LIEBES KABI CLUB-MITGLIED

Wie wir bereiten sich auch die Tiere auf den Winter vor. Während die einen in der Kälte überwintern, begeben sich andere auf die Reise in die Ferne, und genau über diese berichte ich dir heute.

Na? Weisst du schon, um welches Tier es geht? Hier noch ein paar Hinweise: Mit ihrem inneren Kompass finden sie ihr jährliches Reiseziel. Manche fliegen alleine, andere in Gruppen. Im Herbst kannst du beobachten, wie sie ihren Abflug üben. Hast du es erraten? Genau! Heute erzähle ich dir über die Zugvögel.

Zudem habe ich eine neue Prämie für dich, damit du in der Dunkelheit gut sichtbar bist. Löse sie ab sofort in deiner Filiale gegen deine Kabi-Punkte ein.

Dir und deinen Liebsten wünsche ich ein besinnliches Weihnachtsfest und rutsche gut ins neue Jahr. Das soll gefüllt sein mit tollen Momenten, Gesundheit und Glück.

Dein Kabi



Bis bald, dein Kabi



NEUE KABI-PRÄMIEN

Kabi hält für dich neue Prämien auf deiner Filiale bereit:

Reflektor-Band für die Dunkelheit **50 Punkte**

Ab sofort erhältlich

Kinogutschein **600 Punkte**

Ab sofort bis Ende Februar 2023 erhältlich



Sammle fleissig Punkte, indem du dein Erspartes mit deiner Kabi Club-Karte auf dein Sparkonto einzahlst. Du kannst die gesammelten Punkte auf deiner Filiale gegen deine gewünschte Prämie einlösen. Auf der Webseite www.kabiclub.ch findest du die aktuellen Prämien.

KABIS EVENTKALENDER 2023

Möchtest du Kabi treffen? Auch im nächsten Jahr hast du die Gelegenheit dazu. Trage dir die Daten schnell in deinem Kalender ein. Kabi freut sich schon auf dich.

| Wann | Was | Wo |
|-----------------|--------------------|--|
| 25. Januar 2023 | Kabi-Winterplausch | Kabi Schneepark Handgruobi-Mythenregion |
| 1. Februar 2023 | Kabi-Winterplausch | Kabi-Land Neusell, Rothenthurm |
| 21. Juni 2023 | Kabi im Bike Park | Kabi Bike Park Oberiberg |

Mehr Details zu diesen und weiteren Anlässen findest du auf der Kabi-Webseite unter www.kabiclub.ch oder in der Kabi Club-App.

Kabi Club +

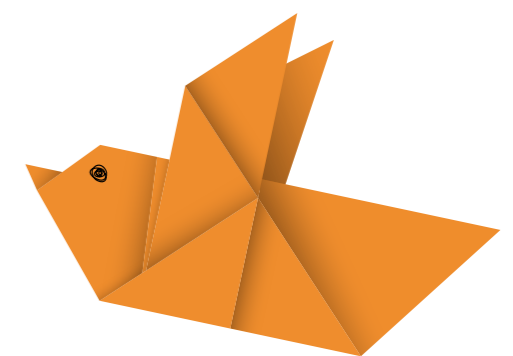
Hast du auch schon an einem Kabi Club-Anlass teilgenommen? Du profitierst von vergünstigten Skitickets, einem Zvieri oder von einem Bike-Kurs. Nimm deine Club-Karte immer mit, damit du dort von den Vergünstigungen profitierst.

FALTE DAS ORIGAMI UND GEWINNE DIE NEUESTE PRÄMIE

Schnell, falte das Vogel-Origami und sende ein Foto von dir und deinem Kunstwerk an Kabi. Oder sende alternativ nur ein Bild von deinem Bastelergebnis direkt per E-Mail an kabi@szkb.ch.

Die Anleitung findest du auf der Kabi Club-Webseite unter www.kabiclub.ch.

Die ersten zehn Einsendungen gewinnen.



VÖGEL AUF REISEN

Wenn sich der Sommer langsam zu Ende neigt, dann beginnen viele Tiere mit ihrer Wintervorbereitung. So auch die Vögel. Aber nicht alle haben das gleiche Winterritual. Die einen verreisen in die Wärme, andere überwintern in ihrem Heimatland. Ob und wohin die gefiederten Tiere vor der kalten Jahreszeit fliehen, ist von ihrer Art abhängig.

Arten von Zugvögel

Vögel gehören zu den Wirbeltieren und leben überall auf der Welt. Auf der ganzen Erde gibt es fast 11'000 Arten, in der Schweiz etwa 400. Verreisen sie zu einer bestimmten Jahreszeit in ein anderes Land, dann sind sie Zugvögel. In unserer Region fliegen die meisten im Winter in ein warmes Gebiet. So zum Beispiel der Weissstorch, der Kuckuck und der Star. Dann gibt es noch die Standvögel. Diese bleiben an Ort und Stelle. Zu dieser Gruppe gehören das Rotkehlchen, der Buntspecht und die Blaumeise.

Reise

Jährlich sind etwa 50 Milliarden Vögel auf Wanderschaft. Wohin sie reisen und ob sie alleine oder in Gruppen unterwegs sind, ist genetisch festgelegt und somit von der Art abhängig. Viele von ihnen kehren jedes Jahr in die gleiche Region oder gar an den gleichen Ort zurück. Es gibt die Kurz- und die **Langstreckenzieher**. Während die Kurzstreckenflieger nicht weiter als 2'000 Kilometer fliegen, reist ein Langstreckenflieger bis zu 12'000 Kilometer weit, so der Weissstorch. Ihn zieht es bis in den Süden Afrikas. Auch der Kuckuck nimmt einen weiten Weg auf sich und überwintert meist in Westafrika. Der Star hingegen bleibt im Mittelmeerraum wie Spanien oder Südfrankreich. Je weiter weg das Ziel, desto früher fliegen die gefiederten Tiere los. Die Ersten brechen bereits im Juli auf, die Letzten Ende Oktober. Bleiben die Vögel in der Nähe, fliegen sie oft im Schwarm, auch Vogelzug genannt. Sie sind am Tag unterwegs. Ist die Strecke länger, starten sie eher in der Nacht und alleine. Je näher ihr Winter-Zuhause an der Schweiz ist, desto früher kehren sie wieder zurück. Denn die Temperaturunterschiede sind geringer.

Orientierung und Energiereserven

Auf ihrer Reise orientieren sich die Vögel an der Sonne, den Sternen und an topografischen Merkmalen. Das ist zum Beispiel ein See, spezielle Berge oder auch Wohngebiete. Zudem haben sie kleine Eisen-

teilchen in ihrem Körper, mit denen sie die Magnetfeldlinien der Erde wahrnehmen. So wissen sie, wo Norden und Süden ist, wie mit einem Kompass.

Für genügend Energie während des Überfluges fressen sich die Zugvögel Reserven an. Kurzstreckenflieger nehmen 13–25% ihres Körpergewichts zu und Langstreckenflieger sogar 50–100%. Damit sie ihre Energie schonen können, reisen die Vögel am liebsten mit Rückenwind und ohne Regen. Dennoch fliegen sie etappenweise und legen mehrere Tage Pause ein. Fliegen die Vögel in einem Vogelzug, so folgen sie abwechselungsweise verschiedenen Leitführern. Diese haben am meisten Kraft und Erfahrung, was sie auch brauchen. Denn sie sind am stärksten dem Wind ausgesetzt und wissen am besten, wohin sie fliegen müssen. Deshalb ist ihre Position auch am anstrengendsten.

Gefahren

Die grössten Gefahren entstehen durch uns Menschen. Warum das? Wir zerstören immer mehr Lebensraum der Tiere, um an mehr Wohngebiet und wertvolle Bodenschätze wie Holz, Erdöl oder Wasser zu gelangen. Für den Zugvogel verschwinden dadurch wichtige Rastplätze und Nahrungsquellen. Nicht zuletzt trägt auch die Klimaerwärmung dazu bei, indem zum Beispiel Gewässer durch die Hitze austrocknen. Dadurch können sie auf dem Überflug weniger Energie tanken, wodurch sie nicht mehr so weit fliegen mögen. Ebenfalls gefährlich ist die Lichtverschmutzung in der Nacht. Viele Stadtteile sind in der Nacht so stark beleuchtet wie am Tag. Die Vögel verlieren dadurch die Orientierung und kreisen endlos über den Lichtquellen. Als Folge sterben sie oft an Erschöpfung.

Zusammen können wir etwas für die Tiere tun: Nimm immer deinen Abfall mit und entsorge ihn korrekt. So fressen die Tiere keinen Müll und ihr Lebensraum bleibt erhalten. Zudem helfen Futtersäulen im Winter und Wasserquellen im Sommer, damit die Vögel immer genügend Nahrung haben.



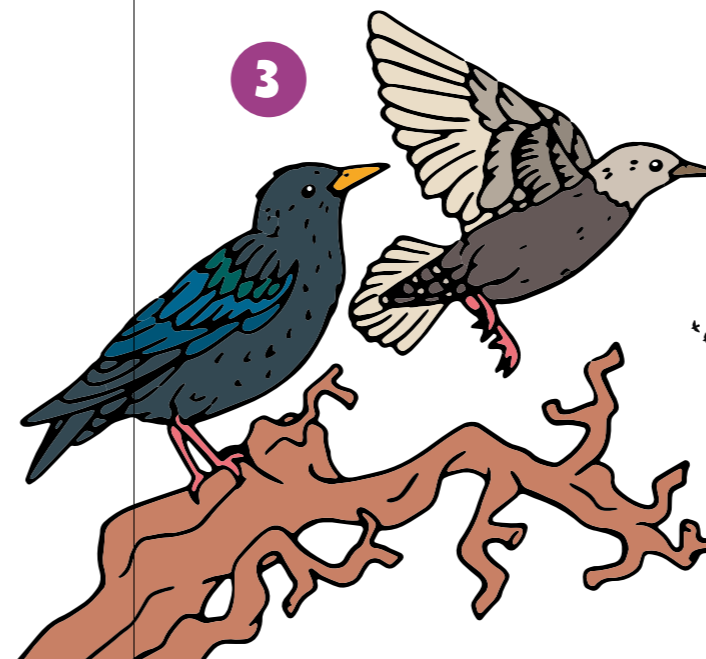
Weissstorch

Winterdestination: Südafrika
Abreise: Juli/August, Rückkehr: März
Langstreckenflieger, reist in Gruppen



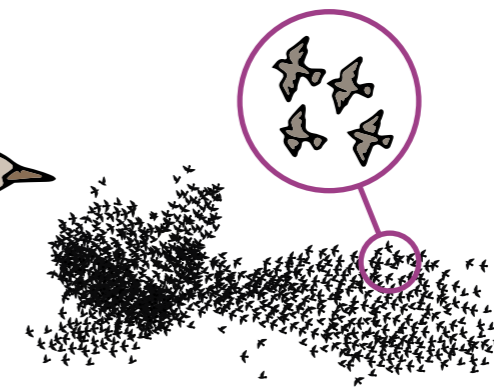
Kuckuck

Winterdestination: Westafrika (z.B. Kongo)
Abreise: August, Rückkehr: März
Langstreckenflieger, Einzelgänger



Star

Winterdestination: Mittelmeerregion
Abreise: September, Rückkehr: Februar
Kurzstreckenflieger, reist im Schwarm



Langstreckenflieger Südlich der Sahara

Langstreckenflieger Tropisches Afrika, Südafrika

Kurzstreckenflieger Mittelmeerraum

Langstreckenflieger Südlich der Sahara

Langstreckenflieger Tropisches Afrika, Südafrika

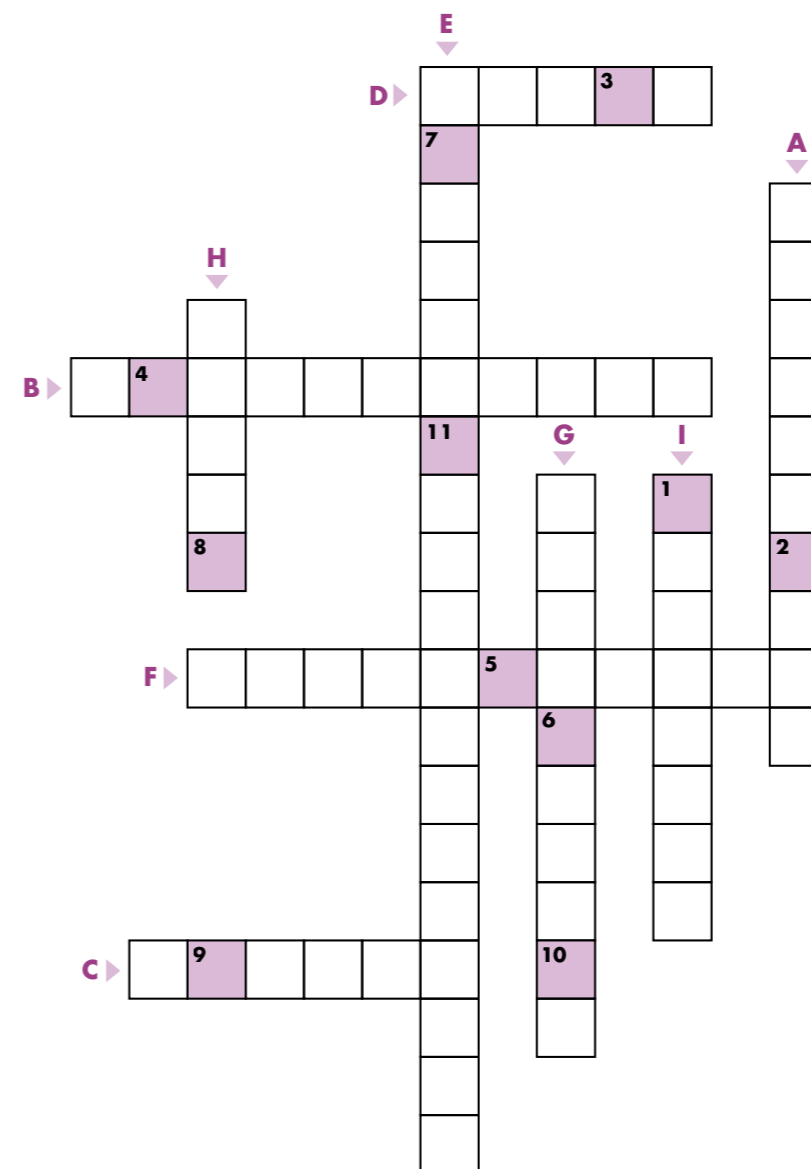
RÜCKBLICK KABI-JAHR

Wow, wie cool war dieses Jahr denn? Kabi war auf den Ski, auf dem Bike, hat Premiere mit den Live-Hörspiellösungen gefeiert und zusammen mit Zwirbelwind die Bühne gerockt. Er hat sich riesig gefreut, dass so viele von euch dabei waren.



PREISRÄTSEL

Suche das Lösungswort, indem du das Kreuzworträtsel löst.
Die Buchstaben in den farbigen Feldern ergeben das gesuchte Wort.



- A** Das Gegenteil eines Zugvogels ist ein _____.
- B** Der Kuckuck, der Star und der _____ sind Zugvögel.
- C** Sonne, Mond und _____. Die Zugvögel orientieren sich daran in der Nacht.
- D** Ein Land in Westafrika? _____, dort überwintert der Kuckuck.
- E** Sie bleiben in Europa und fliegen maximal 2'000 Kilometer _____.
- F** Zu welcher Gattung gehört der Vogel? _____
- G** Der Anführer eines Vogelzuges ist ein _____.
- H** Verschwindende Futterquellen, Rastplätze und zu viel _____ in der Nacht sind grosse Gefahren.
- I** Wenn der Zugvogel nicht alleine reist, dann fliegt er in einem _____.

1 2 3 4 5 6 7 8 9 10 11

Hast du das Lösungswort herausgefunden? Dann sende es mit deiner Adresse an Kabi und gewinne eine Vogel-Futtersäule im Wert von CHF 39.–. Das Resultat kannst du bis am Sonntag, 15. Januar 2023 via Postkarte, E-Mail oder Kabi-Post zustellen:

Schwyzer Kantonalbank, Kabi Club, Postfach, 6431 Schwyz, als Nachricht an kabi@szkb.ch oder über die Post in der Kabi-App.

KABI-POST

Einfach wunderbar, so viele tolle Zeichnungen! Kabi freut sich riesig über eure Kunstwerke und sagt von Herzen Danke.



Willst auch du Kabi überraschen? Er freut sich über jede Post. Hier ist seine Adresse:

Schwyzer Kantonalbank, Kabi-Post
Postfach, 6431 Schwyz

Kabi-Newsletter

Verpasse nichts dank dem Kabi-Newsletter: Neue Wettbewerbe mit tollen Preisen, frische Prämien, Informationen über Geldthemen oder Events – direkt in deinem Postfach. Abonniere den Newsletter auf www.kabiclub.ch unter News.